



INSTRUCTIONS DE MONTAGE WPS20-U4N-FD-PC

CONSERVEZ CES INSTRUCTIONS - LISEZ TOUTES LES INSTRUCTIONS ATTENTIVEMENT

⚠ MISE EN GARDE



- Avant d'utiliser l'appareil, vérifiez s'il a été endommagé pendant le transport. Si c'est le cas, ne l'installez pas et ne l'utilisez pas.
- Le produit lui-même et tous ses composants ne doivent pas être soumis à des contraintes mécaniques.
- Lors de l'installation, les chemins de conduction ou d'autres pièces du produit ne doivent pas être endommagés ou détruits.
- L'installation de ce produit à DEL (avec blocs d'alimentation) doit être effectuée dans le respect de toutes les normes électriques et de sécurité applicables. Seules des personnes qualifiées doivent être autorisées à effectuer l'installation.
- La polarité électrique doit être respectée. Une polarité incorrecte peut endommager ou détruire les produits à DEL.
- Si vous fixez le luminaire à une surface métallique ou une autre surface conductrice, il devrait y avoir un isolant électrique entre le produit et la surface.
- Toutes les DEL sont sensibles à l'électricité statique. Prenez des précautions pour vous assurer que les DEL sont bien protégées contre les décharges électrostatiques lors de la manipulation, même si les puces ne sont pas à risque en cas de faibles décharges d'électricité statique.
- Ne FAITES PAS fonctionner les DEL en polarisation inverse.
- Les dommages causés par la corrosion ne seront pas considérés comme des réclamations en raison de défauts de matériaux. Il est de la responsabilité de l'utilisateur de fournir une protection appropriée contre les agents corrosifs comme l'humidité, la condensation et les autres éléments nocifs.
- Déterminez la sortie positive (+) et la sortie négative (-) de l'alimentation en utilisant un multimètre.
- Le raccord électrique doit se trouver dans un endroit sec, sauf s'il est scellé de façon adéquate.
- Cette série de produits émet une grande quantité de lumière. Ne regardez pas directement le produit dans la zone émettrice de lumière. L'exposition directe à la lumière sur une période prolongée peut nuire aux yeux.
- Si le câble ou le cordon souple externe de ce luminaire est endommagé, il doit être remplacé exclusivement par le fabricant, son technicien de service ou un technicien qualifié afin d'éviter tout danger.

Part No.	Tension d'entrée	Fréquence	Puissance	Courant Nominal
WPS20-U4N-FD-PC	AC100-277V	50 / 60Hz	20W	0.3A

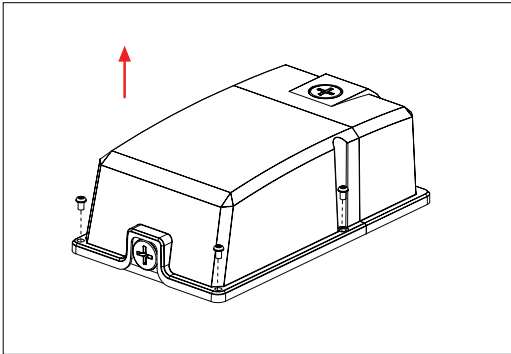
D'INSTALLATION MONTAGE EN SURFACE

- Ne retirez aucune partie du luminaire.
- Référez-vous à l'étiquette sur le luminaire pour les spécifications.
- Utilisez des boulons à expansion pour fixer le luminaire sur la surface de montage.
- Conservez un fil d'une longueur suffisante pour vous assurer de pouvoir ajuster l'angle sans problème.
- Raccordez les fils aux bornes pour fils électriques : le fil blanc vers la borne « neutre », le fil noir vers la borne « sous tension », et le fil jaune et vert vers la borne « mise à la terre », puis fixez-les à l'aide d'un connecteur de fils.
- Le bornier à utiliser doit être conforme à la norme UL et doit être spécifié comme suit:
 - type de terminal : à vis/sans vis;
 - nombre de terminaux : 3 pôles;
 - tension nominale : min. 277 V
 - capacité de serrage nominale : CALIBRE 18 AWG
 - préparation nécessaire des extrémités des conducteurs, au besoin : la longueur des extrémités nues des conducteurs ne doit pas dépasser 8 mm;
 - méthode de fixation : fixation à l'intérieur du boîtier de connexion
- Ce produit peut être installé sur le sol.

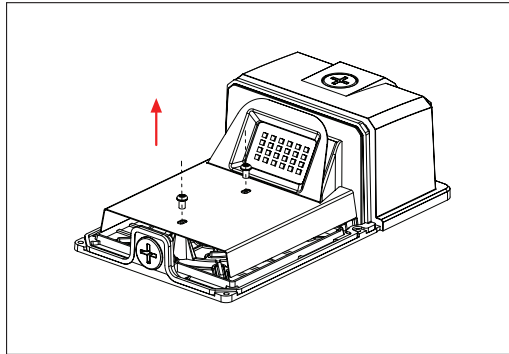


CONSERVEZ CES INSTRUCTIONS - LISEZ TOUTES LES INSTRUCTIONS ATTENTIVEMENT

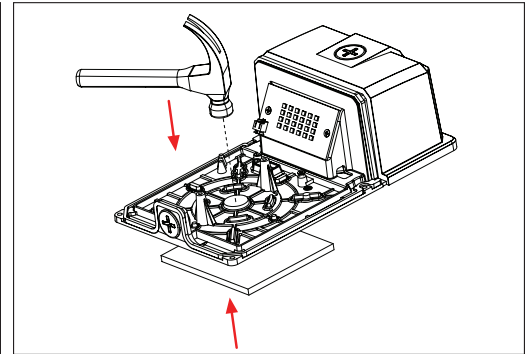
D'INSTALLATION INSTRUCTION



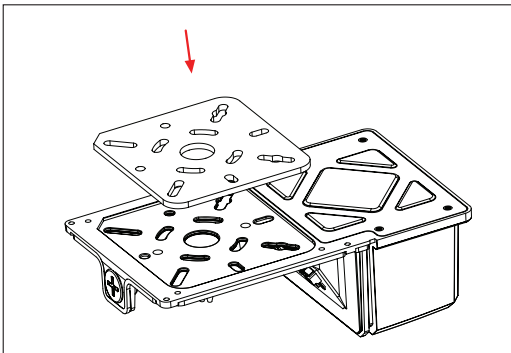
1. Utilisez un tournevis pour retirer les vis du couvercle de l'appareil, puis retirez le couvercle.



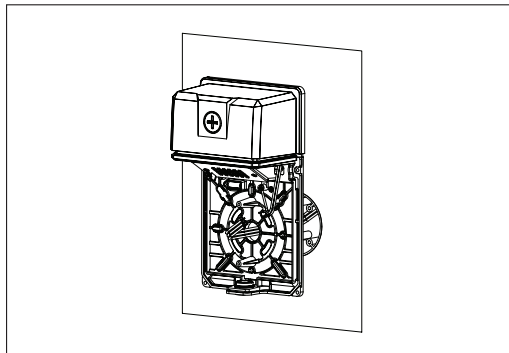
2. Utilisez un tournevis pour retirer les vis du réflecteur, puis retirez le réflecteur.



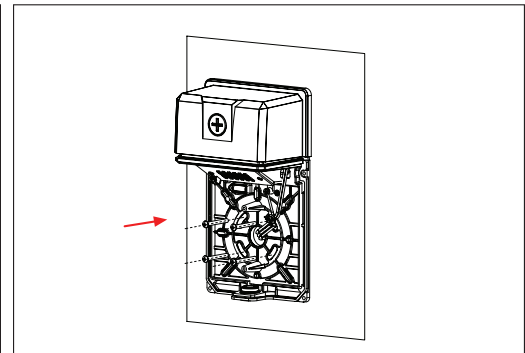
3. Installez le joint sur le côté concave de l'appareil. Le joint est utilisé pour éviter d'endommager la coque arrière lorsqu'elle est frappée au marteau. Fixez ensuite les bouchons de l'entrée de câbles et du trou de montage à l'aide d'un marteau.



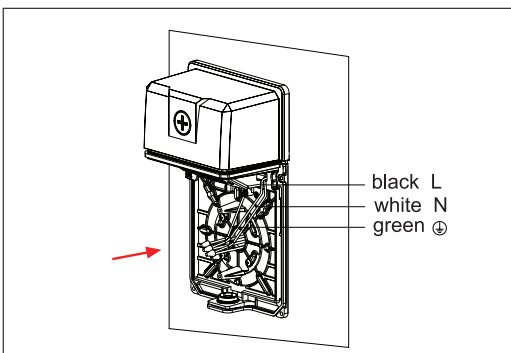
4. Fixez le joint à la coque arrière. Mise en garde : le trou sur chacun doit être assorti.



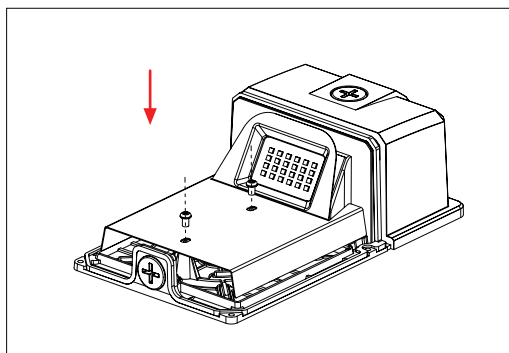
5. Passez la ligne d'entrée dans la boîte de jonction à travers le joint étanche, puis faites-la passer à travers la base du luminaire.



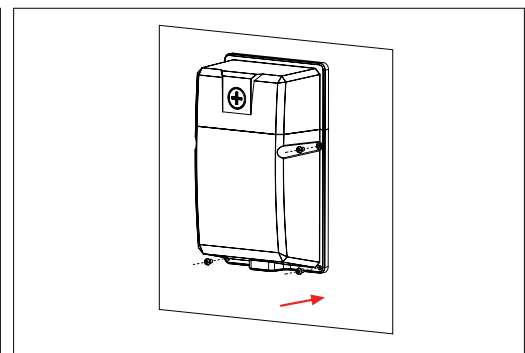
6. Fixez la base du luminaire avec la vis sur la boîte de jonction intégrée.



7. Branchez la ligne d'entrée de l'appareil, puis placez les fils branchés dans la boîte de jonction intégrée.



8. Vissez le réflecteur avec des vis.



9. Utilisez des vis pour serrer la fixation. L'installation est maintenant terminée.